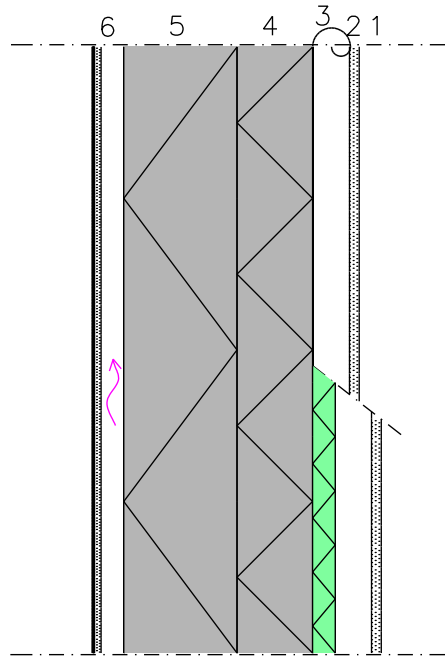


Käyttökohde

SEINÄRAKENNE

FF-EPS RAKENNEKORTTI

US10



1. Kipsilevy 13 mm, pintakäsittely huoneselityksen mukaan
2. Koolaus 48x48
3. FF-PIR-eriste 30 mm, $\lambda_D = 0,023$, tai höyrynsulkukalvo, saumat teipattu
4. Puurunko ja FF-EPS 60S 100 mm, $\lambda_D = 0,031$ W/mK, tiivistetään elastisella uretaanivaahdolla runkotolppien k/k 600 väliin.
5. FF-EPS 60S 150 mm, asennetaan poikittain runkotolppien ulkopintaan.
6. Tuuletusrako / koolaus järjestelmätoimittajan ohjeen mukaan.
7. Levyrappaus järjestelmätoimittajan ohjeen mukaan.

U= 0,11 W/m²K PIR-eristeellä

U= 0,13 W/m²K höyrynsulkukalvolla