

FINNFOAM®

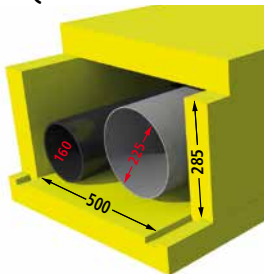
MAAN PARAS ERISTE

Sopiva kotelo
kaikkiin
putkikokoihin

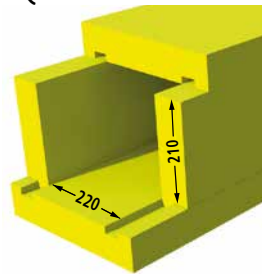
Finnfoam-putkikotelo – ota jäteveden lämpö hyötykäyttöön

Hyvin eristävät ja roudan pysäyttävät Finnfoam-putkikotelot mahdollistavat vesi- ja viemäriputkien asennuksen tavanomaista matalammalle. Samalla putkikotelo toimii lämmönvaihtimena, joka kerää jäteveden hukkalämmön talteen.

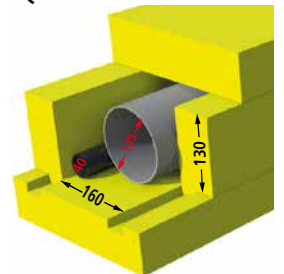
Putkikotelo FI-300/50 mm
(500 x 285 mm)



Putkikotelo FI-300/70 mm
(220 x 210 mm)



Putkikotelo FI-300/70 mm
(160 x 130 mm)



Lämmönvaihdin ja routasuoja samassa

Asentamalla sekä tuleva vesiputki että lähtevä jätevesiputki samaan Finnfoam-putkikoteloon saadaan edullinen lämmönvaihdin, jossa osa jäteveden lämmöstä otetaan talteen ja vesijohto saadaan pidettyä sulana.

Hyvin eristävä putkikotelo mahdollistaa myös matalamman asennussyvyyden, eikä aiheuta syvien putkijohtokaivantojen ongelmia, kuten pohjavedenpinnan alentumista, katujen, putkijohtojen ja rakennusten painumista tai muita ympäristöhaittoja.

Asennussyvyys vaikuttaa kustannuksiin

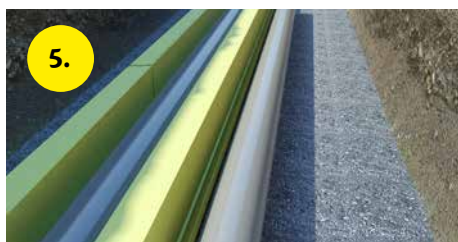
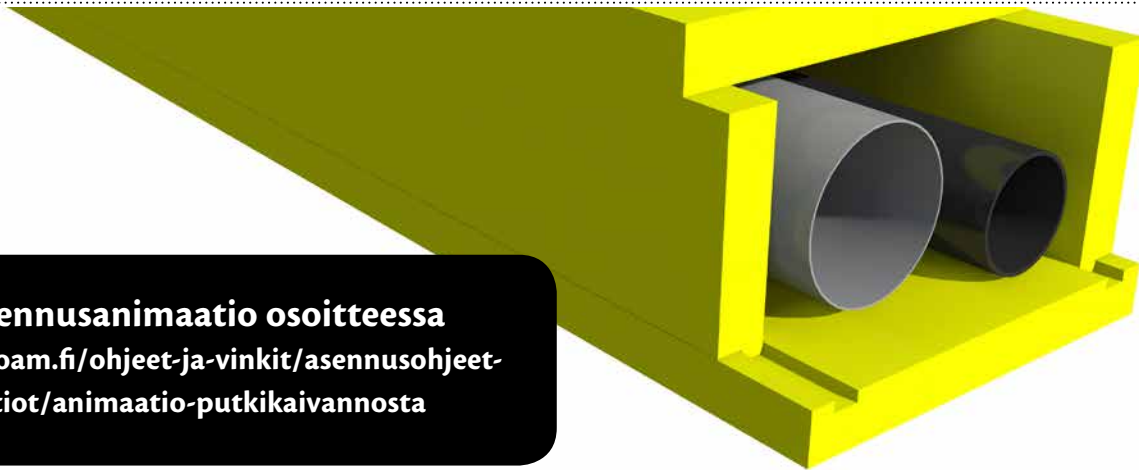
Putkijohtojen asennussyvyys vaikuttaa oleellisesti putkilinjan rakentamiskustannuksiin, joista tavallisesti yli puolet muodostuu putkikaivannon kaivuusta tai louhinnasta, putkilinjan asennuksesta ja kaivannon täytöstä. Putkikotelon tuomat kustannussäästöt saattavat olla lyhyemmän rakennusajan ja mahdollisten vahvistustöiden minimoinnin ansiosta hyvinkin merkittävät.

Putkistoista vapautuvaa lämpöä voidaan käyttää hyväksi eristeen mitoituksessa putkistotyyppistä riippuen. Muita routasuojauksen suunniteluun vaikuttavia tekijöitä ovat ilmasto, maaperän laatu ja muut olosuhteet, jotka täytyy huomioida asennuskohteen mukaan.

Rakenna viisaasti ja eristä Finnfoamilla!

Finnfoam-putkikotelon asentaminen

Katso asennusanimaatio osoitteessa
www.finnfoam.fi/ohjeet-ja-vinkit/asennusohjeet-ja-animaatiot/animaatio-putkikaivannosta



Putkikotelon asennusohjeet

Finnfoam Putkikotelolevyt on valmistettu muotoon ja kotelot kootaan työmaalla. Hyvin eristävä putkikotelo toimii sekä lämmönvaihtimena että routasuojana.

1. Lisää putkikaivannon pohjalle sorakerros ja tasoita se, muista putkien kaadot.
2. Taita levynpuolikkaat irti toisistaan leikkauksen kohdalta.
3. Paina kotelon pystyseinä pohjalevyn uraan. Kiinnitä palat limittäin siten, että yksi pystyseinä sitoo yhteen kaksi pohjalevyä.
4. Sijoita vesi- ja viemäriputki rinnakkain putkikoteloon. Sadevesiputki sijoitetaan kotelon ulkopuolelle. Täytä kotelo hiekalla.
5. Täytä putkikaivanto soralla kotelon yläreunan tasalle ja asenna routaeristelevyt siten, että ne peittävät putkikotelon ja sen vieressä kulkevan sadevesiputken. Täytä putkikaivanto.

FINNFOAM[®]
MAAN PARAS ERISTE

FINNFOAM OY
Satamakatu 5
FI-24100 Salo

puh. +358 2 777 300
fax +358 2 777 3020

finnfoam@finnfoam.fi
www.finnfoam.fi