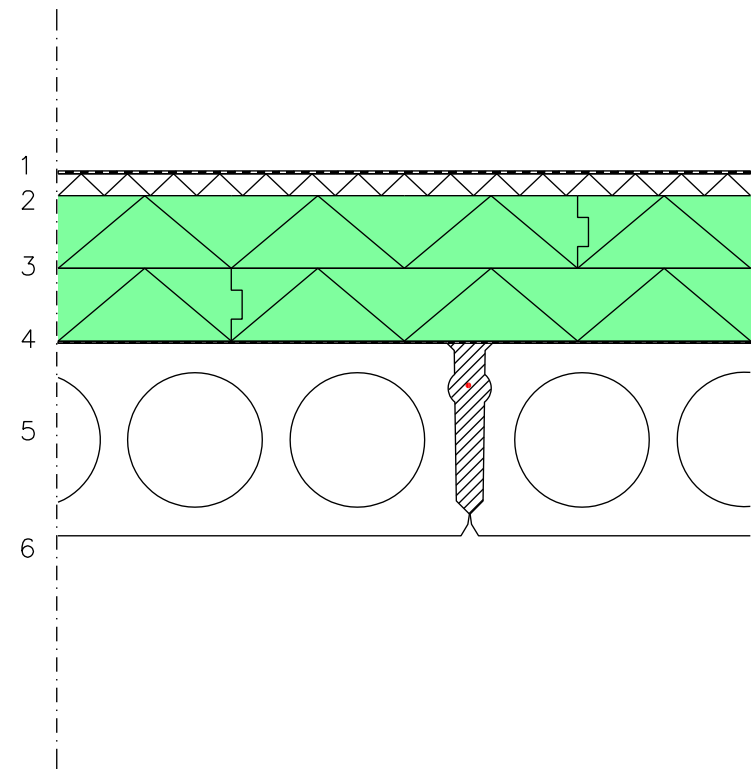


Käyttökohde

LOIVA BETONIYLÄPOHJA

FF-PIR RAKENNEKORTTI

YP01



1. Vedeneristys rakennesuunnitelman mukaan  
Katteen kiinnitys ja limitys katevalmistajan ohjeiden mukaan
2. Laakerivilla 30 mm,  $\lambda_D = 0,039$
3. FF-PIR lämmöneriste, paksuus 210...270 mm,  $\lambda_D = 0,022$   
Kiinnitys alustaan erillisillä tai katteen kiinnikkeillä
4. Höyrnsulku tai alimman eristekerroksen saumojen teippaus  
höyrnsulkuteipillä
5. Kantava rakenne rakennesuunnitelman mukaan,  $R = 0,25$
6. Pintakäsittely huoneselostuksen mukaan

FF-PIR paksuus (mm)	U-arvo (W/m <sup>2</sup> K)
210	0,09
240	0,08
270	0,07

30.03.2020

Käyttökohde

LOIVA BETONIYLÄPOHJA

FF-PIR RAKENNEKORTTI

YP01

#### SUUNNITTELU- JA TOTEUTUSOHJEET

- Vedeneristys RIL107-2012 mukaan
- Kattokaivot erillissuunnitelman mukaan
- Kantava rakenne ontelolaatta tai teräsbetoni-laatta rakennesuunnitelman mukaan

#### FINNFOAM LÄMMÖNERISTEIDEN ERITYISOMINAISUUDET

- Lämmöneristelevyt ladotaan tiiviisti, saumat limittäen
- Lämmönlöpäisykertoimen määrittämisessä käytetty eristeen  $\lambda_D = 0,022$  W/mK
- Eristelevyjen kuormituskestävyys tarkistettava tapauskohtaisesti
- FF-PIR-eristeen vaahdon paloluokka D-s2,d0

30.03.2020