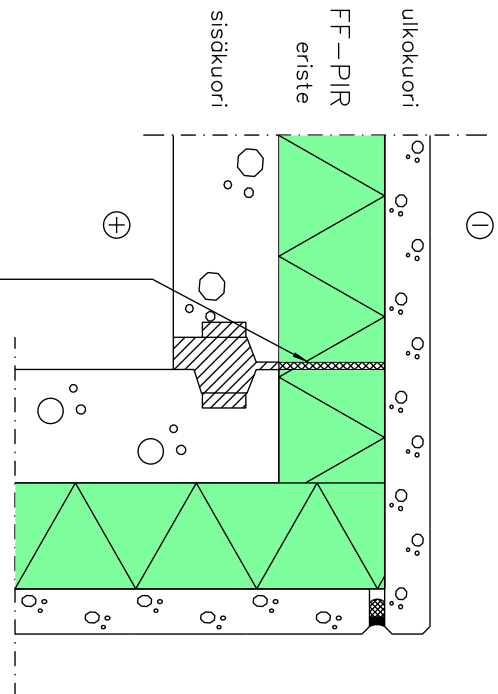


# 5 VAAKALEIKKAUS ELEMENTTIEN VÄLINEN ULKONURKKALIITOS

Elementtisaumat ja -liitokset tehdään rakennesuunnitelmien mukaan.

## BETONISANDWICH- ELEMENTTI tuulettumaton

Eristekerroksen sauman tiivistys normaalisti, esimerkiksi normaalilla saumavaahdolla.



## SISÄKUORIBETONI- ELEMENTTI tuulettuva, erillinen tuuletusvälin sisäpinnan suojaus

Sauman tiivistysvaihtoehdot:

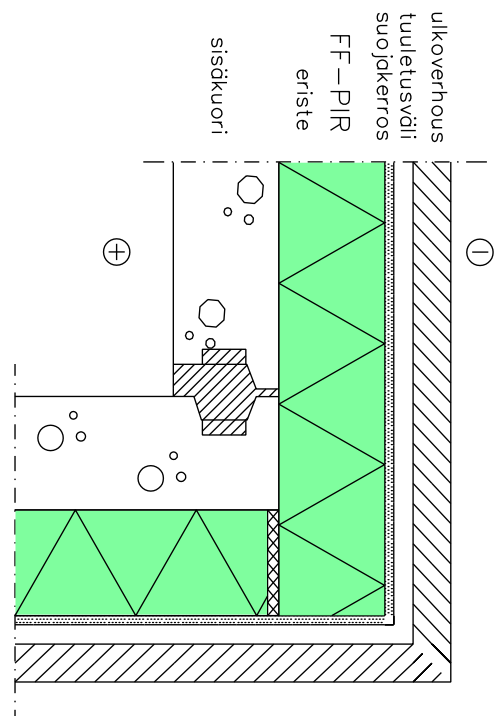
Sauman leveys  $\leq 20$  mm

- Tiivistys normaalisti, esimerkiksi normaali saumavaahto.

Sauman leveys  $> 20$  mm

- Tiivistys paloluokitellulla saumauksella, esimerkiksi palopolyuretaanivaahdolla (EN 13501-2).
- Jos sauma tiivistetään kahdella tai useammalla saumavaahdotkerroksella, ainoastaan uloimman kerroksen tulee olla paloluokiteltua saumavaahtoa.

Levyseuran kohdalla tuuletusvälin sisäpintaa suojaava erillinen rakennekerros (taulukko 1, sarakkeet C ja D) tuodaan sauman yli tai asennetaan sauman kohdalla tiiviisti puskuun. Nurkassa rakennekerros viedään kauttaaltaan nurkan ympäri.



Rakennekuivissa on esitetty ainoastaan palotekniset suunnitteluperusteet. Muut rakenteet ja detaljit rakennesuunnittelijan ohjeiden mukaan.